



STAFFA ECO

SPECIFICHE

TIPOLOGIA	Kit di connessione regolabile bracciolo
STAFFA SEDILE	— Con staffa (BIFMA) — Con staffa ECO (EN1335)
INTERFACCIA CONNESSIONE	Interfaccia bracciolo Tipo-B
BRACCIOLO CORRELATO	— BeO Fisso alluminio (4500561 / 4500555) — BeO 4D 12° alluminio (4502521 / 4500521) — BeO 4D Dritto alluminio (4500501) — BeO Fisso nylon (4500552) — BeO 2D nylon (4502700 / 4500700) — BeO 4D 12° nylon (4502531 / 4500531) — BeO 4D Dritto nylon (4500511)
SEDILE CORRELATO	— Trasla 2 (4515193) — Trasla 2 Cable (4515192 / 4515190) — Dash (4515147 / 4515144)

CODICI DI PRODOTTO

.....
KIT DI CONNESSIONE CON STAFFA [BIFMA]

- PER BeO ALLUMINIO 4500117

- PER BeO NYLON 4500169

KIT DI CONNESSIONE CON STAFFA ECO [EN1335]

- PER BeO ALLUMINIO & NYLON 4500167

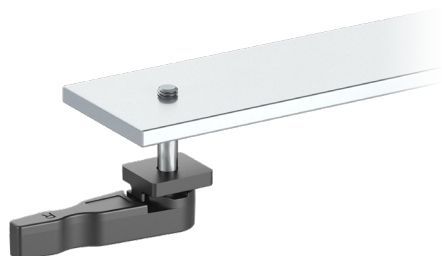


SPECIFICHE	
TIPOLOGIA	Kit di connessione fisso bracciolo
STAFFA SEDILE	Senza staffa (EN1335)
INTERFACCIA CONNESSIONE	Interfaccia bracciolo Tipo-B
BRACCIOLO CORRELATO	<ul style="list-style-type: none"> — BeO Fisso alluminio (4500561 / 4500555) — BeO Fisso nylon (4500552) — BeO 2D nylon (4502700 / 4500700) — BeO 4D 12° alluminio (4502521 / 4500521) — BeO 4D 12° nylon (4502531 / 4500531) — BeO 4D Dritto alluminio (4500501) — BeO 4D Dritto nylon (4500511)
SEDILE CORRELATO	<ul style="list-style-type: none"> — Trasla 2 (4515196) — Trasla 2 Cable (4515198 / 4515197)

CODICI DI PRODOTTO

.....

KIT DI CONNESSIONE FISSO 4501700



SPECIFICHE	
TIPOLOGIA	Kit di connessione regolabile bracciolo
STAFFA SEDILE	Con staffa (BIFMA)
INTERFACCIA CONNESSIONE	Interfaccia bracciolo Tipo-N
BRACCIOLO CORRELATO	<ul style="list-style-type: none"> — BeO 4D 12° nylon (4500580) — Nedo 2D (4500900 / 4500901 / 4500902) — Nedo 3D (4500920 / 4500921 / 4500922) — Nedo 4D (4500940 / 4500941 / 4500942)
SEDILE CORRELATO	<ul style="list-style-type: none"> — Trasla 2 (4515195) — Trasla 2 Cable (4515194 / 4515191)

CODICI DI PRODOTTO

.....

KIT DI CONNESSIONE REGOLABILE 4501112

SCHEDA TECNICA — ULTIMO AGGIORNAMENTO: 16/12/24